

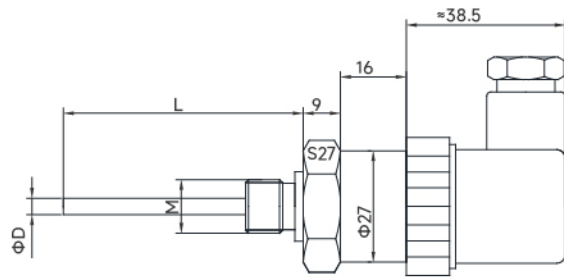
SQT 系列温度变送器

SQT一体式温度变送器

温度变送器是一种将温度变量转换为可传送的标准化输出信号的装置。可用于工业机械、液压、汽车、空调、过程控制、食品、化工、环境监测等领域的温度参数的测量。



尺寸图 (单位: mm)



特点

- ◆采用一体化设计，产品结构紧凑
- ◆采用不锈钢外壳，介质相容性良好
- ◆整体灌封结构，抗冲击振动性能卓越
- ◆可耐受环境温度变化范围宽

感温元件	Pt100
量程	-50~200°C (可选)
探头长度	20~2000mm (可选)
输出信号	4~20mA
综合精度	0.25%FS
壳体材质	不锈钢
环境耐压	≤30MPa
IP防护等级	IP65

选型表

SQT	一体式温度变送器								
代号	类型								
P	Pt100								
K	K型热电偶								
代号	量程								
()	例: -50~100°C								
代号	精度等级								
P4	0.5%								
P3	0.25%								
代号	输出								
S1	4-20mA								
探头直径	4mm, 6mm, 8mm, 10mm可选								
Φ4	4mm								
Φ6	6mm								
代号	接口螺纹								
A2	M12*1								
A1	M20*1.5								
代号	插深								
H30	30mm								
H50	50mm								
H80	80mm								
H100	100mm								
H150	150mm								
代号	LED显示								
F6									
代号	用户约定								
Q									
Q	选型举例								
SQT	P	(-50~100)	P4	S1	Φ4	A2	H30	F6	Q

*并非所有组合有效，更多详细参数代码请咨询！